

# MEUBLE DE SALLE DE BAIN À POSER LANCELO - L80CM - CRÈME - MÉLAMINÉ - LIVRÉ MONTÉ



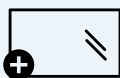
Livré monté



Fermeture progressive



Ouverture totale



Miroir inclus

- La gamme LANCELO propose une offre complète de meubles à poser en 3 coloris au choix. Cette gamme de trois meubles fonctionnels et modernes vous assure une grande capacité de rangement.
- Chaque référence de meuble est proposée accompagnée d'un miroir assorti.
- Meuble à poser disponible en dimension 80cm. Finition mélaminé bois gris foncé. Ouverture poignées prise de main.
- Plan vasque céramique extra-plat 18mm, vasque moulée avec trop plein. Vasque simple sur les modèles 80cm.
- Miroir simple 80x60cm assorti au meuble, collé sur panneaux de particules 16mm, chants finition assortie au coloris du meuble. Miroir à suspendre.
- 4 Pieds aluminium hauteur 10cm.
- Livré monté. Fabrication Européenne. Norme PEFC 10-31-3151.

## DESCRIPTION

La gamme LANCELO propose une offre complète de meubles à poser en 3 coloris au choix. Cette gamme de trois meubles fonctionnels et modernes vous assure une grande capacité de rangement.

Chaque référence de meuble est proposée accompagnée d'un miroir assorti. Meuble à poser disponible en dimension 80cm. Finition mélaminé bois crème. Ouverture poignées prise de main.

Plan vasque céramique extra-plat 18mm, vasque moulée avec trop plein. Vasque simple sur les modèles 80cm.

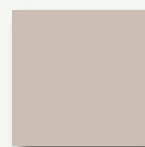
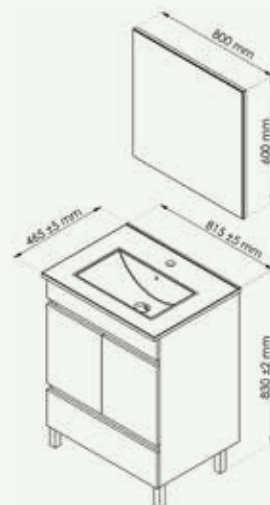
Miroir simple 80x60cm assorti au meuble, collé sur panneaux de particules 16mm, chants finition assortie au coloris du meuble. Miroir à suspendre.

4 Pieds aluminium hauteur 10cm.

Livré monté. Fabrication Européenne. Norme PEFC 10-31-3151.

Ce produit de la collection Zen à Vivre vous assure un confort sans égal et vous permet profiter de votre intérieur en toute sérénité.

Réf.	Gencod
SAPOMLANCECR	3760000503136



Blanc

Dimensions : H83xI81,5xP46,5  
 1 tiroir fermeture progressive ouverture totale  
 2 portes à fermeture progressive  
 Panneaux de particules 16mm  
 Plan vasque céramique extra-plat 18mm avec trop plein  
 Miroir 80x60cm chants bois  
 4 pieds aluminium 10cm  
 Vendu sans bonde ni robinetterie  
 Visserie de fixation murale non fournie

#### APPLICATIONS

Meuble de salle de bain

#### CONDITIONS D'UTILISATION

Les fixations murales doivent être adaptées au support mural

#### COMPATIBILITÉ

compatible avec la colonne SOFIA

#### PRÉCAUTION D'EMPLOI

Respecter les conditions de mise en œuvre sur l'emballage et la notice.

#### SPECIFICATIONS D'INSTALLATION

Permet l'équipement sanitaire des salles de bains et cuisine.

N'est pas adapté pour une application autre que celle décrite ci-dessus.  
 Notre garantie porte sur les défauts de matière ou de fabrication et s'applique dans les conditions définies par le fabricant. La garantie ne couvre pas les consommables, l'usure normale, les pièces mobiles, les dommages dus aux chocs

#### PRESCRIPTION DE POSE

Miroir simple assorti au meuble, collé sur panneaux de particules 16mm, chants finition assortie au coloris du meuble. Miroir à suspendre.  
 5 Pieds aluminium hauteur 10cm.  
 Livré monté. Fabrication Européenne.